



CÓDIGO DE CUCHILLA: MH TWO-FACES

“ PRIMERA Y ÚNICA CUCHILLA DEL MERCADO CON UNA CARA DURA Y UNA CARA BLANDA”

DESCRIPCIÓN: CUCHILLA HELICOIDAL PARA REBAJADORA DE CUEROS

ANCHO ÚTIL DE TRABAJO: 300 / 3400mm

ESPECIFICACIÓN TÉCNICA DEL PRODUCTO

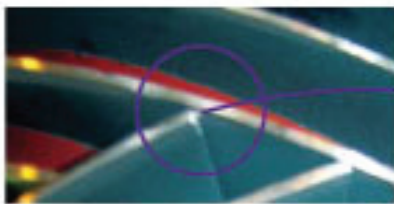
MATERIAL: FLEJE DE ACERO DE BAJO CONTENIDO DE CARBONO SAE 1006 / 1010

PROCESO: CARBONITRURADO Y TEMPLADO

DUREZA DE AMBAS CARAS: 62 HRC

IMPORTANTE: TODAS LAS CUCHILLAS DEBEN SER COLOCADAS CON LAS PUNTAS PINTADAS HACIA EL CENTRO DEL CILINDRO

DIFERENCIALES



PRECISIÓN GEOMÉTRICA DE SUS MEDIDAS (PASO y DIAMETRO)

CORTE OBLICUO EN EL EXTREMO DE LAS CUCHILLAS

POSIBILITAN UNA FACIL Y RAPIDA EJECUCIÓN

EXCELENTE RELACIÓN PRECIO vs RENDIMIENTO

MAYOR SEGURIDAD ANTE UN EVENTUAL PROBLEMA OPERATIVO

POSEE CARACTERÍSTICAS FLEXIBLES